

# HARINA INTEGRAL



M O L I N O  
Y A N I N E®

DESDE 1950

**25 KG**

Contenido Neto al envasar.

## INFORMACIÓN NUTRICIONAL

Porción: 1/2 taza (55 gr)  
Porción por envase: 454 Aprox.

	100 gr	1 porción
<b>Energía (Kcal.)</b>	315	173
<b>Proteínas (g)</b>	10,8	5,9
<b>Grasa Total (g)</b>	1,3	0,7
<b>H. de C. disp. (g)</b>	65	35,8
Azúcares totales (g)	3,5	1,9
<b>Fibra Dietaria Total (g)</b>	9,6	5,3
<b>Fibra Dietaria Insoluble (g)</b>	7,5	4,1
<b>Fibra Dietaria Soluble (g)</b>	2,1	1,2
<b>Sodio (mg)</b>	2,9	1,6
		(*)
Vitamina C	6	10%
Tiamina (mg)	0,6	23%
Riboflavina (mg)	0,1	4%
Niacina (mgEn)	1,3	4%
Ácido Fólico (mg)	0,2	55%
Hierro (mg)	3	12%
Calcio (mg)	80	5%

(\*) % en relación a la dosis diaria recomendada (DDR)

Servicio de Salud Ñuble - Resolución N° 694 - 8.10.85

**INGREDIENTES:** Harina de trigo, complejo vitamínico según art 350 RSA, Peróxido de Benzoilo, Agentes Mejoradores, Propionato de Calcio.

**ESTE PRODUCTO CONTIENE GLUTEN  
ENRIQUECIDA SEGÚN ARTICULO 350 R.S.A.**

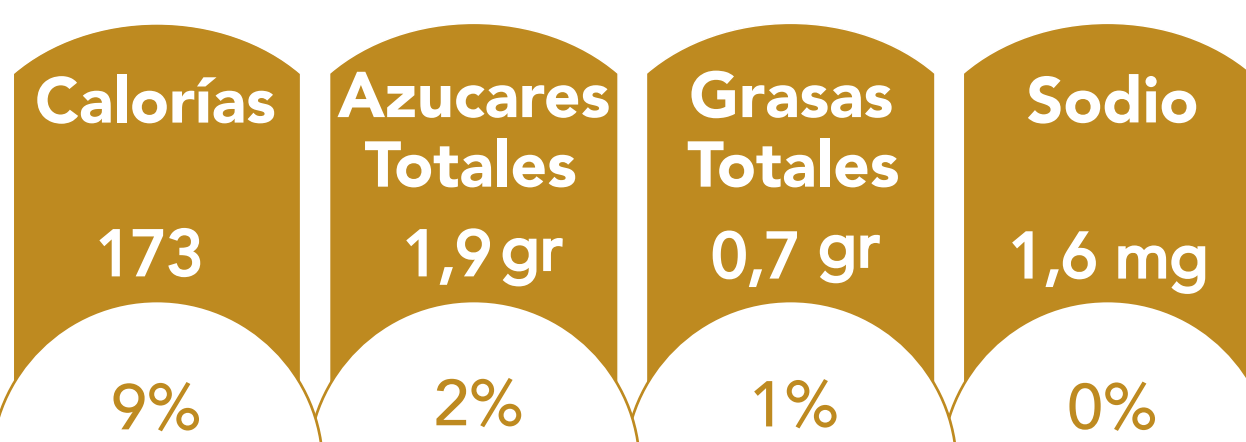
Humedad Máx: 15% | Cenizas Máx: 1.5% (Base 14% de humedad)  
Duración: 180 días a partir de la fecha de elaboración.  
Mantener en un lugar fresco, seco y ventilado.

Elaborado por Sucesión Salvador Yanine Abadi.  
Camino Viejo a Chillán N° 703, Bulnes.  
Fonos: (042) 2631156 - 2631012 , Fax: 2631510

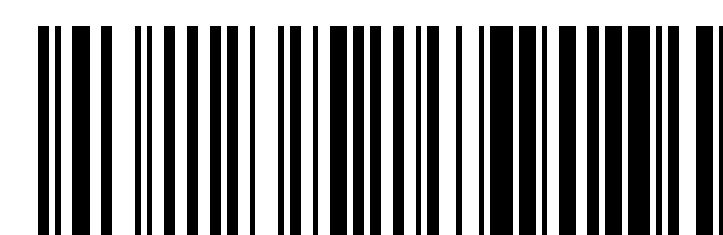
[www.molinoyanine.cl](http://www.molinoyanine.cl)

Fabricación chilena

**Cada Porción contiene:**



% de la Recomendación Diaria para un Adulto



7802612000361