

# HARINA TODO USO

**SUPER FINA**



**M O L I N O  
Y A N I N E®**

**DESDE 1950**

**25 KG**

Contenido neto al envasar.

## INFORMACIÓN NUTRICIONAL

Porción: 1/2 taza (55 gr)  
Porción por envase: 454 Aprox.

	100 gr	1 porción
<b>Energía (Kcal.)</b>	<b>353</b>	<b>194</b>
<b>Proteínas (g)</b>	<b>9,4</b>	<b>5,1</b>
<b>Grasa Total (g)</b>	<b>1,8</b>	<b>0,9</b>
<b>H. de C. disp. (g)</b>	<b>74,8</b>	<b>41,1</b>
Azúcares totales (g)	2,5	1,4
<b>Sodio (mg)</b>	<b>4,0</b>	<b>2,2</b>
		(*)
Tiamina (mg)	0,6	25%
Riboflavina (mg)	0,1	4%
Niacina (mgEn)	1,3	4%
Acido Fólico (mg)	0,2	63%
Hierro (mg)	3	12%

(\*) % en relación a la dosis diaria recomendada (DDR)

Servicio de Salud Ñuble - Resolución N° 694 - 8.10.85

**INGREDIENTES:** Harina de trigo, complejo vitamínico según art 350 RSA, Peróxido de Benzoilo.

**ESTE PRODUCTO CONTIENE GLUTEN  
ENRIQUECIDA SEGÚN ARTICULO 350 R.S.A.**

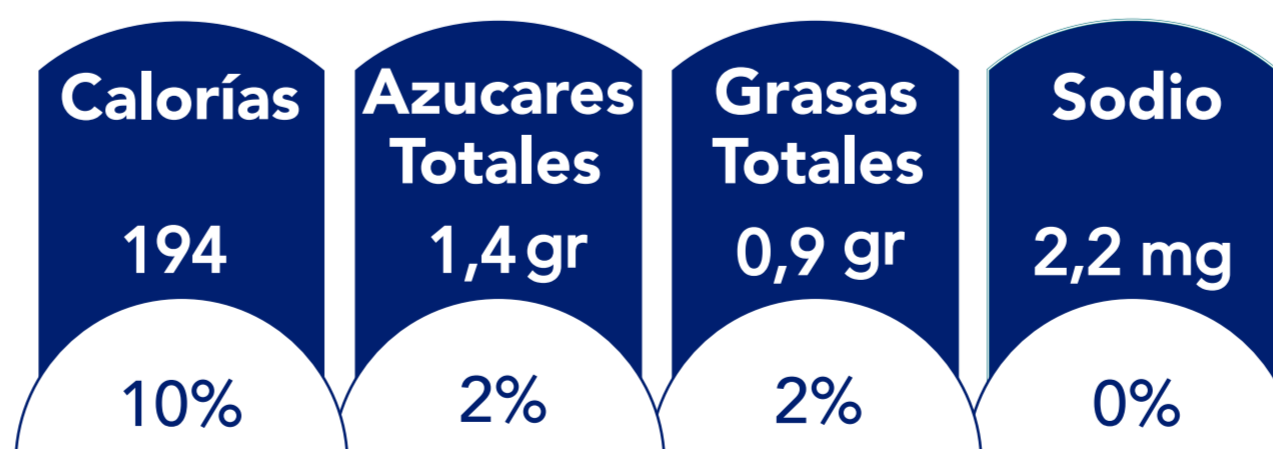
Humedad Máx: 15% | Cenizas Máx: 0.650% (Base 14% de humedad)  
Duración: 1 año a partir de la fecha de elaboración.  
Mantener en un lugar fresco, seco y ventilado.

Elaborado por Sucesión Salvador Yanine Abadi.  
Camino Viejo a Chillán N° 703, Bulnes.  
Fonos: (042) 2631156 - 2631012 , Fax: 2631510

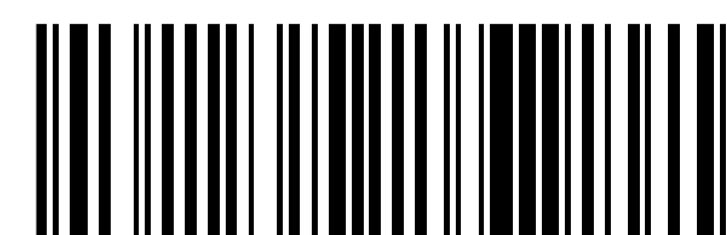
[www.molinoyanine.cl](http://www.molinoyanine.cl)

**Fabricación chilena**

**Cada Porción contiene:**



% de la Recomendación Diaria para un Adulto



7802612000408